

FENIX

— CENTER —





FENIX  
— CENTER —





## HAKKIMIZDA

Fenix Yapı olarak; FENIX CENTER projemizle Konyaaltı'nda hatta Antalya'da yepyeni bir marka yaratıyoruz...

Fenix Center, Antalya'nın ilk karma yaşam projesi olacak. Fashion Mall AVM konseptiyle ulaşılabilir lüks markaları içerisinde barındırırken, en üst katında yer alacak ve dünyaca ünlü şeflerin ellerinden özel lezzetler sunacak Roof Restoran konseptiyle de Antalya'ya birçok 'İLK'i sunacak. Deniz manzaralı SPA katı ve birçok özel sosyal alanı ile müşterilerine tanıdığı ayrıcalıklarla gurur kaynağı olan FENIX CENTER, bir taraftan da yine Antalya'da bir ilk olan "Süit Otel" konseptiyle turizme de farklı bir bakış açısı kazandıracak...

Antalya'yı bizimle keşfedin!

## ABOUT US

As Fenix Yapı; With our FENIX CENTER project, we are creating a brand new brand in Konyaaltı and even in Antalya...

Fenix Center will be Antalya's first mixed life project. While Fashion Mall will host luxury brands that can be reached with its concept, Roof Restaurant will be located on the top floor and offer special tastes from the hands of world famous chefs and will present many 'FIRST' to Antalya with its concept.

FENIX CENTER, which is a source of pride for the privileges it gives to its customers with its SPA floor with sea view and many special social areas, will also bring a different perspective to tourism with its "Suite Hotel" concept, which is also a first in Antalya.

Discover Antalya with us!

D-400

AKDENİZ BULVARI

AKDENİZ BULVARI

KONYAALTI PLAJI

D-400

PROJE ALANI  
FENIX CENTER

PORT  
AKDENİZ

SETUR  
MARİNA





FENIX  
YAPI

Antalya'nın  
**EN İYİ KARMA YAŞAM PROJESİ**  
**FENIX CENTER'İ**  
iftiharla sunar...

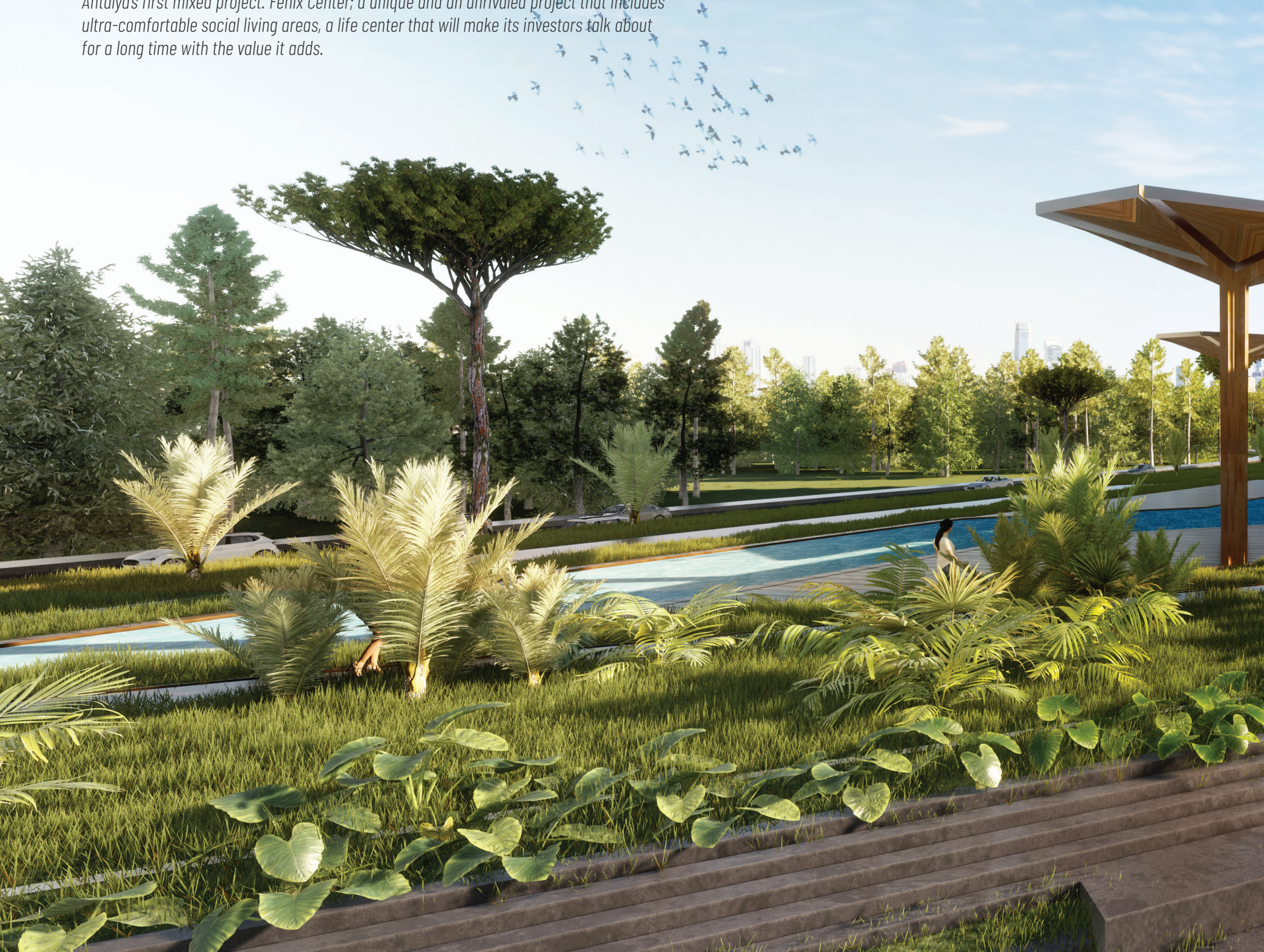
*Best mixed life project in Antalya;*  
*As Fenix Yapı, we proudly present*  
**FENIX CENTER!**





Fenix Yapı tarafından Antalya'nın Konyaaltı Liman bölgesinde inşa edilecek ve Fenix Center Antalya'nın ilk karma projesi olacak. Fenix Center; ultra konforlu, sosyal yaşam alanlarını içerisinde barındıran, eşsiz ve alternatifsiz bir proje, yatırımcısına kattığı değer ile adından uzun süre bahsettirecek bir yaşam merkezi.

*It will be built by Fenix Yapı in Antalya's Konyaaltı Port Area and Fenix Center will be Antalya's first mixed project. Fenix Center; a unique and an unrivaled project that includes ultra-comfortable social living areas, a life center that will make its investors talk about for a long time with the value it adds.*









Fenix Center, sadece Antalya'nın değil, Türkiye'nin simge yapılarından biri olacak. Fenix Center yapılaştığı alana ismini verecek kadar dikkat çekici ve iddialı bir proje.

Antalya'da yeni bir marka ve mihenktaşı Fenix Center, Bey Dağları'nın ihtişamında Akdeniz'in muhteşem mavi koylarının izlenebileceği bir panoramaya sahip.

*Fenix Center will be one of the most popular structures not only in Antalya, but also in Turkey. Fenix Center is a remarkable and ambitious project that will give its name to the area it is built.*

*Fenix center, a new brand and touchstone in Antalya, has a panorama where you can watch the magnificent blue bays of the Mediterranean in the splendor of the Bey Dağları.*



### **Yeni yaşam merkezinde, beklentilerin üstünde bir donanım...**

Fenix Center'ın içerisinde dünyaca ünlü aşçıların imzasıyla; Akdeniz ve Ege mutfağına sahip çok özel bir restorani içerisinde barındıracak. Ayrıca; süit otel konseptiyle turizm anlayışına farklı bir boyut kazandıracak ve Türkiye'de ilk defa Fashion Mall konseptiyle özel markaları meraklılarına ulaştıracak.

## **Fenix Center ile temassız yaşam vadediyoruz.**

### **Proje Teknik Bilgileri**

- 200 adet daire bulunan Fenix Center projesinde 1+0, 1+1, 2+1, 3+1 ve 4+1 daire tipleri bulunuyor. Mevcut daire tipleri ise kendi içerisinde toplam farklı tip seçenekleri ile karşımıza çıkıyor. Bu farklı alternatiflerle her türlü isteğe cevap verebiliyor.
- Toplam 35.000 m2 ticari alan ile gurme alanları, alışveriş mağazaları ve eğlence mekanları ile birçok ihtiyaca cevap veren bir merkez olma özelliğini taşıyor.
- Bünyesinde bulundurduğu suit otel konsepti ile Fenix Center farkını ortaya koyuyor.
- 15.000 m2 kapalı otopark alanı ile yatırımcısına büyük bir avantaj sağlıyor.
- Muhteşem deniz manzaralı SPA merkezi, Deniz manzaralı oyun alanları, mini cafeler ile ayrıcalıklı bir yaşam merkezi

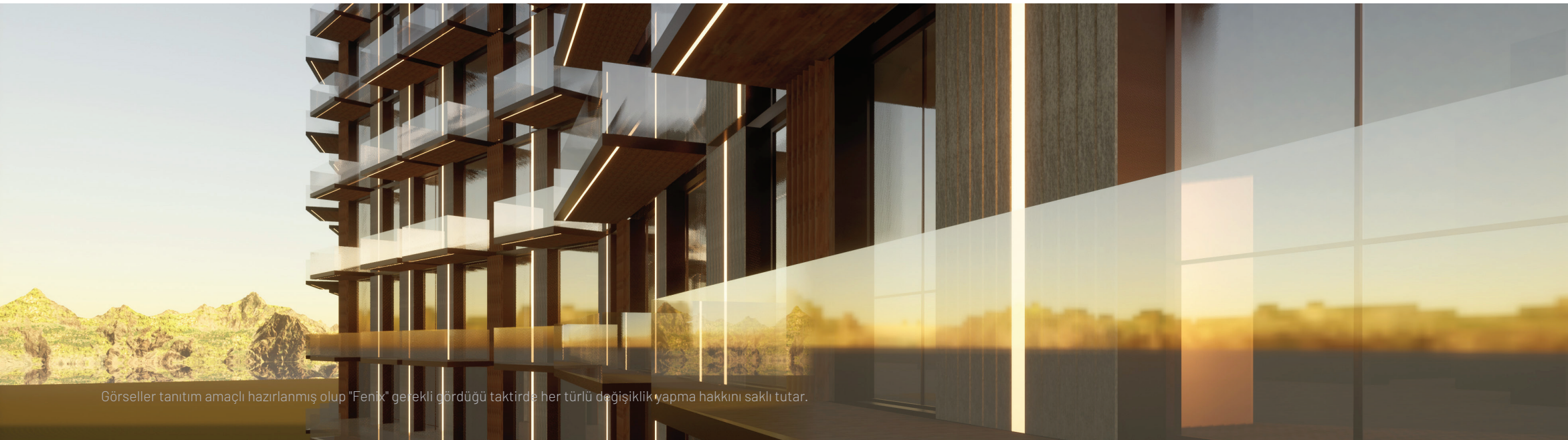
### **Equipment beyond your expectations in the new life center ...**

With the signatures of world famous chefs in Fenix Center; It will host a very special restaurant with Mediterranean and Aegean cuisine. Also; suite hotel will provide a different dimension to the understanding of the concept of tourism and private brands with the 'Fashion Mall' concept for the first time in Turkey and will lead it to the enthusiasts.

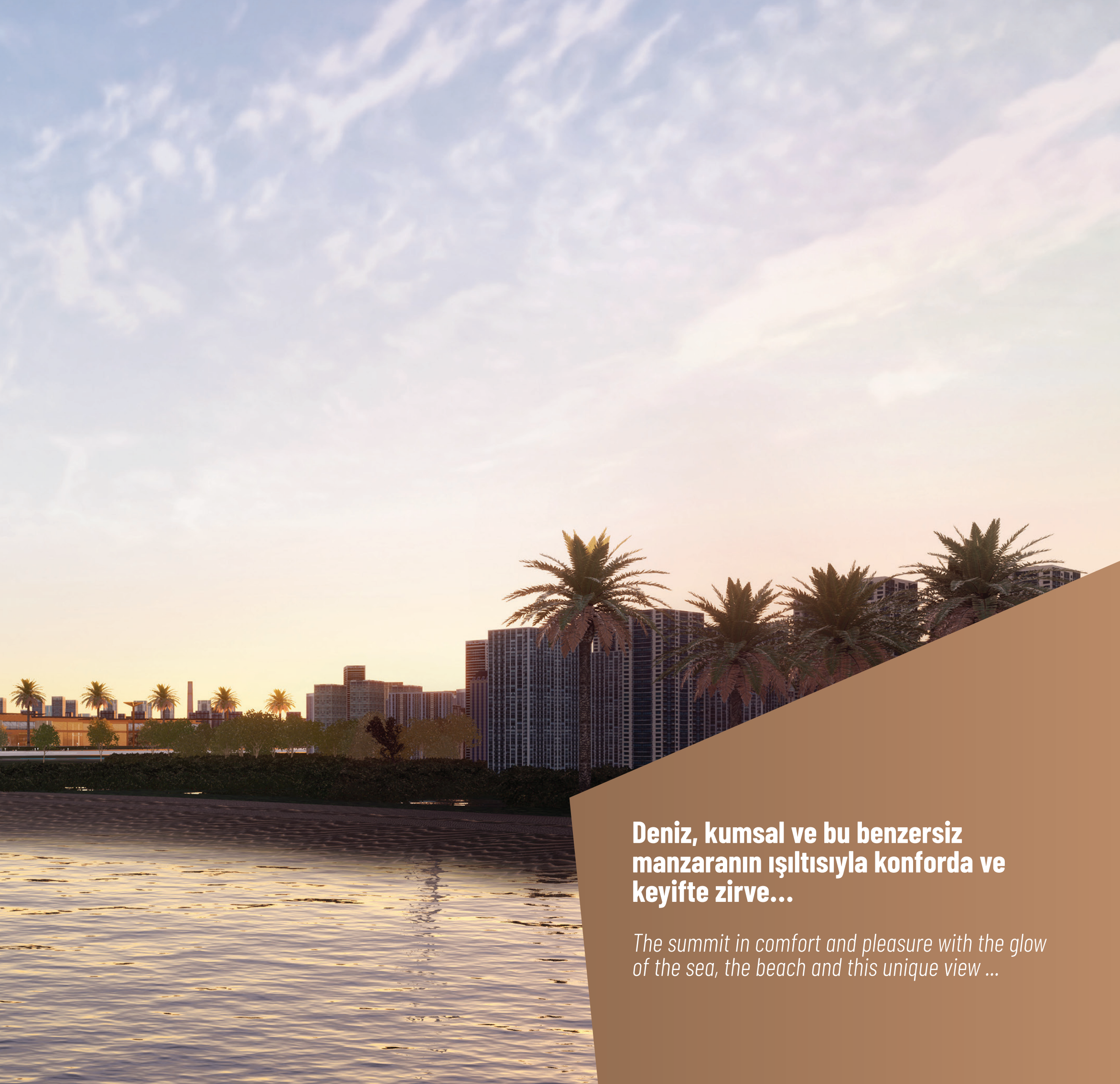
## **With fenix center, we promise you a contactless life**

### **Project Technical Information**

- Fenix Center project, which has 200 flats, has 1 + 0, 1 + 1, 2 + 1, 3 + 1 and 4 + 1 apartment types. The existing apartment types appear as 17 different types in total. It can respond to all kinds of requests with these different alternatives.
- It is a center that meets many needs with its 35.000 m2 commercial area, gourmet areas, shopping stores and entertainment venues.
- Fenix center reveals its difference with its suite hotel concept.
- Zone with 15.000 m2 indoor parking area It provides a great advantage and convenience to ...
- SPA center with magnificent sea view, sea view playgrounds, mini cafes and a privileged life center







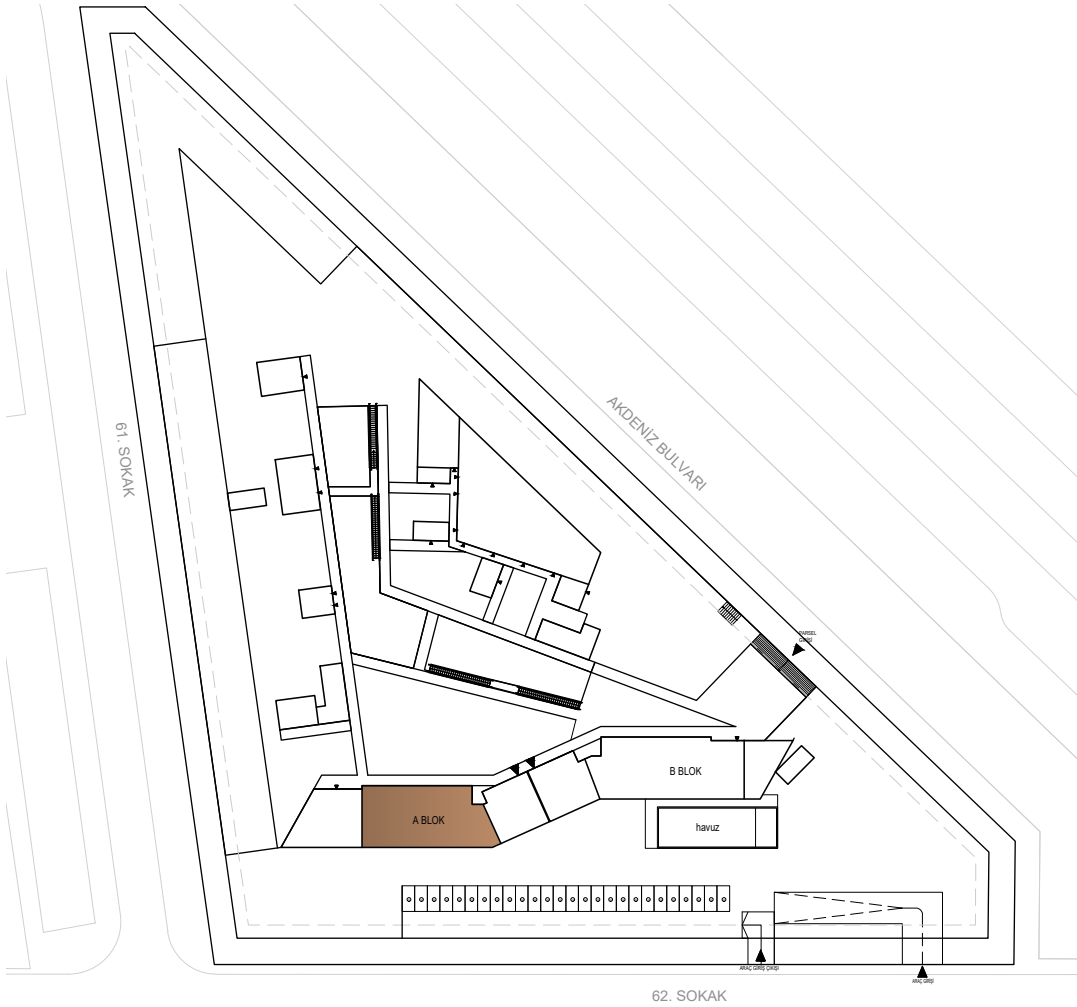
**Deniz, kumsal ve bu benzersiz manzaranın ışıltısıyla konforda ve keyifte zirve...**

*The summit in comfort and pleasure with the glow of the sea, the beach and this unique view ...*

# TIP 1 1+1

1. Giriş Holü / Entry: 7.13 m<sup>2</sup>
2. Salon / Living Room  
Mutfak / Kitchen: 26 m<sup>2</sup>
3. Banyo / Bathroom: 5.40 m<sup>2</sup>
4. Yatak Odası / Bedroom: 13.50 m<sup>2</sup>

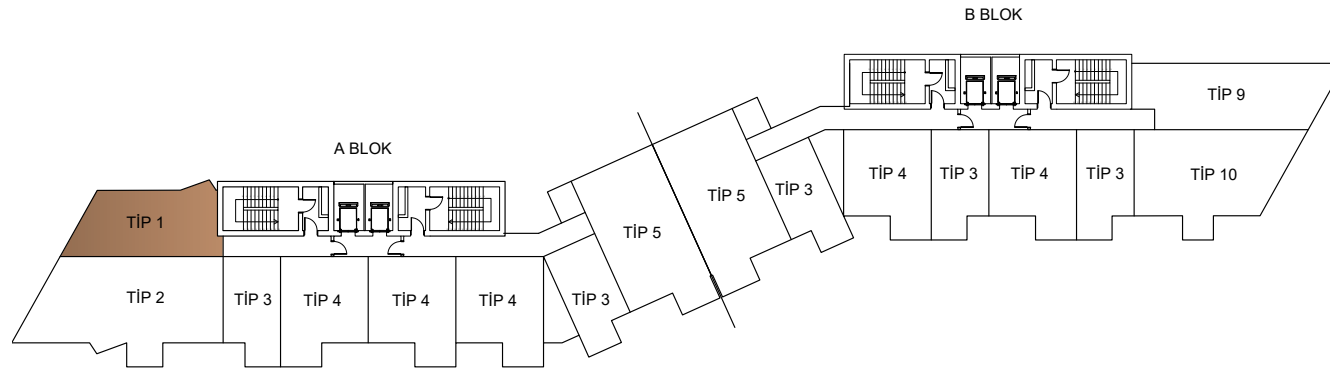
Net Alan / Net Area: 52 m<sup>2</sup>  
Brüt Alan / Gross Area: 87 m<sup>2</sup>



	A BLOK						B BLOK							
KAT 17														
KAT 16														
KAT 15							TIP 8		TIP 3		TIP 15			
KAT 14							TIP 8	TIP 5	TIP 3				TIP 13	
KAT 13													TIP 3	
KAT 12				TIP 4	TIP 4	TIP 3	TIP 5	TIP 5	TIP 3	TIP 4	TIP 3	TIP 4	TIP 3	TIP 11
KAT 11													TIP 3	TIP 11
KAT 10	TIP 6	TIP 3	TIP 4	TIP 4	TIP 4	TIP 3	TIP 5	TIP 5	TIP 3	TIP 4	TIP 3	TIP 4		
KAT 9														
KAT 8	TIP 6	TIP 3	TIP 4	TIP 4	TIP 4	TIP 3	TIP 5	TIP 5	TIP 3	TIP 4	TIP 3	TIP 4	TIP 3	TIP 11
KAT 7			TIP 4					TIP 5	TIP 3		TIP 3		TIP 3	TIP 9 TIP 10
KAT 6	TIP 1 TIP 2	TIP 3	TIP 4	TIP 4	TIP 4	TIP 3		TIP 5	TIP 3	TIP 4	TIP 3	TIP 4	TIP 3	TIP 9 TIP 10
KAT 5													TIP 3	
KAT 4	TIP 1 TIP 2	TIP 3				TIP 3	TIP 5	TIP 5	TIP 3	TIP 4	TIP 3	TIP 4	TIP 3	TIP 9 TIP 10
KAT 3						TIP 3					TIP 3			
KAT 2	TIP 1	TIP 3												
KAT 1	TIP 1 TIP 2	TIP 3	TIP 4	TIP 4	TIP 4	TIP 3	TIP 5	TIP 5	TIP 3	TIP 4	TIP 3	TIP 4	TIP 3	TIP 9 TIP 10

1+1 / 87 m<sup>2</sup>

A BLOK

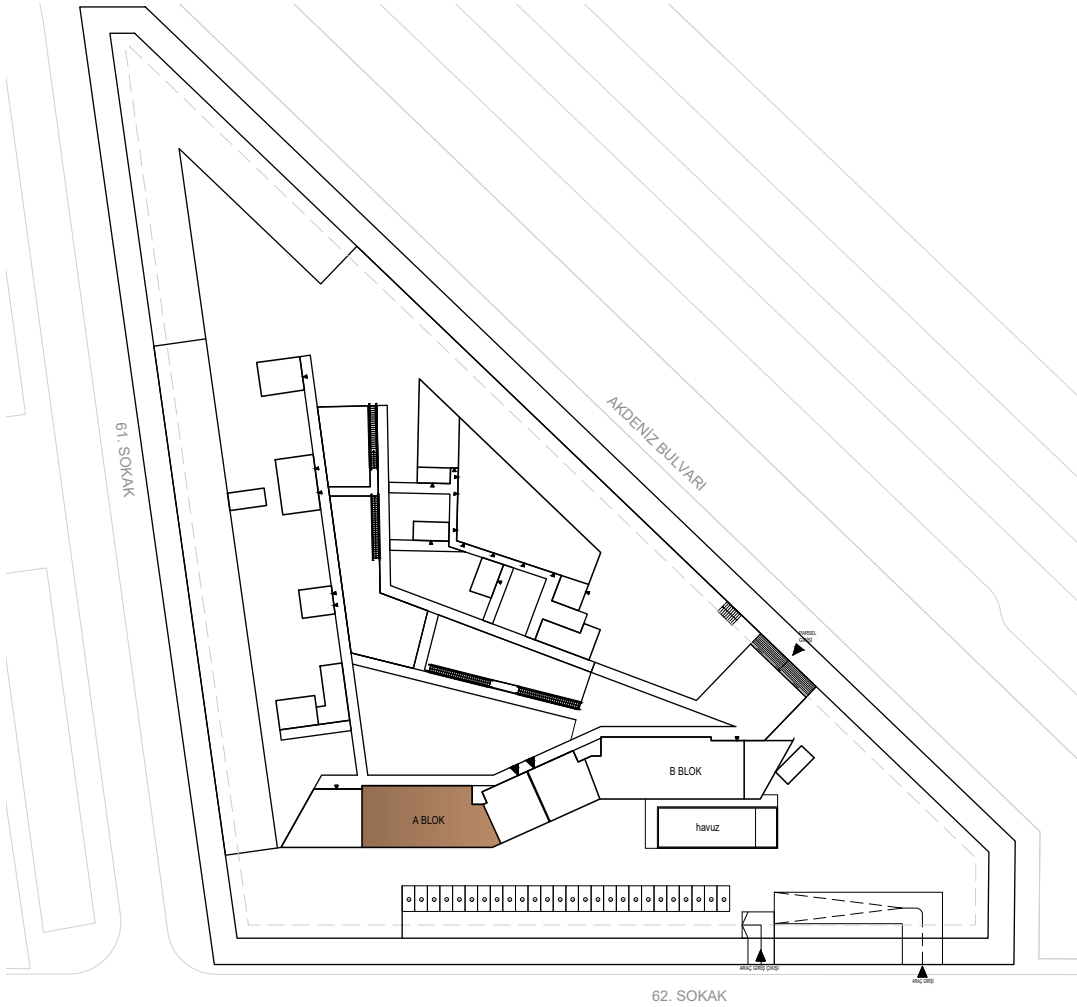


1/2/4/6. KAT PLANI

# TIP 2 2+1

1. Giriş Holü / Entry: **3.8 m<sup>2</sup>**
2. Salon / Living Room  
Mutfak / Kitchen: **40 m<sup>2</sup>**
3. Antre / Foyer: **3.48 m<sup>2</sup>**
4. Banyo / Bathroom: **4.90 m<sup>2</sup>**
5. Ebv. Banyo / Master Bathroom: **5.30 m<sup>2</sup>**
6. Ebv. Yatak Odası / Master Bedroom: **17.67 m<sup>2</sup>**
7. Yatak Odası / Bedroom: **11.45 m<sup>2</sup>**
8. Balkon / Balcony: **6.30 m<sup>2</sup>**

Net Alan / Net Area: **92 m<sup>2</sup>**  
Brüt Alan / Gross Area: **127 m<sup>2</sup>**

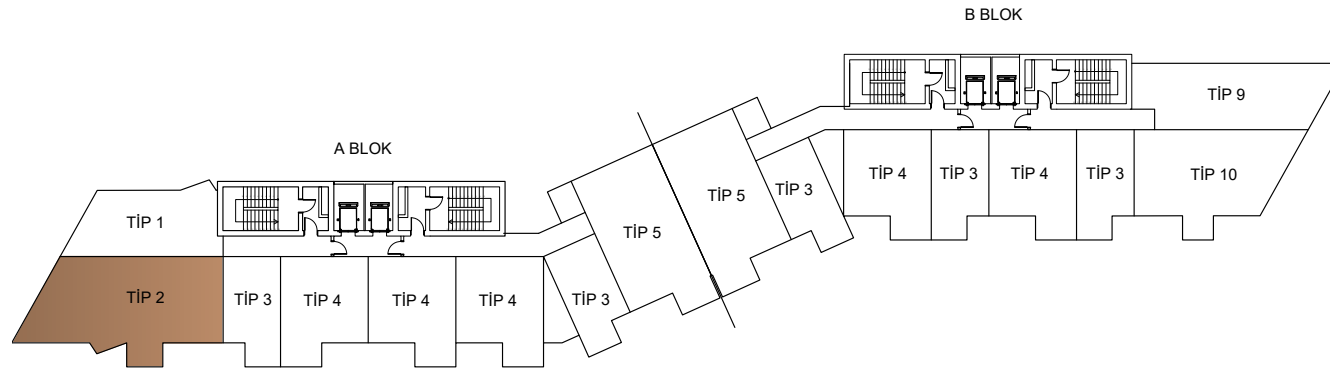


	A BLOK					B BLOK								
KAT 17														
KAT 16														
KAT 15						TIP 8		TIP 3		TIP 15				
KAT 14						TIP 8	TIP 5	TIP 3				TIP 13		
KAT 13												TIP 3		
KAT 12			TIP 4	TIP 4	TIP 3	TIP 5	TIP 5	TIP 3	TIP 4	TIP 3	TIP 4	TIP 3	TIP 11	
KAT 11												TIP 3	TIP 11	
KAT 10	TIP 6	TIP 3	TIP 4	TIP 4	TIP 4	TIP 3	TIP 5	TIP 5	TIP 3	TIP 4	TIP 3	TIP 4		
KAT 9														
KAT 8	TIP 6	TIP 3	TIP 4	TIP 4	TIP 4	TIP 3	TIP 5	TIP 5	TIP 3	TIP 4	TIP 3	TIP 4	TIP 3	TIP 11
KAT 7			TIP 4					TIP 5	TIP 3		TIP 3		TIP 3	TIP 9 TIP 10
KAT 6	TIP 1 TIP 2	TIP 3	TIP 4	TIP 4	TIP 4	TIP 3		TIP 5	TIP 3	TIP 4	TIP 3	TIP 4	TIP 3	TIP 9 TIP 10
KAT 5													TIP 3	
KAT 4	TIP 1 TIP 2	TIP 3				TIP 3	TIP 5	TIP 5	TIP 3	TIP 4	TIP 3	TIP 4	TIP 3	TIP 9 TIP 10
KAT 3						TIP 3					TIP 3			
KAT 2	TIP 1	TIP 3												
KAT 1	TIP 1 TIP 2	TIP 3	TIP 4	TIP 4	TIP 4	TIP 3	TIP 5	TIP 5	TIP 3	TIP 4	TIP 3	TIP 4	TIP 3	TIP 9 TIP 10



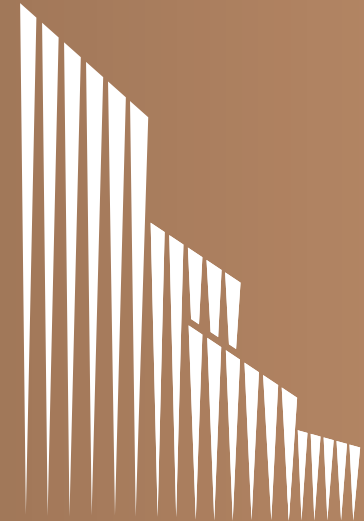
2+1 / 127 m<sup>2</sup>

A BLOK



1/4/6. KAT PLANI





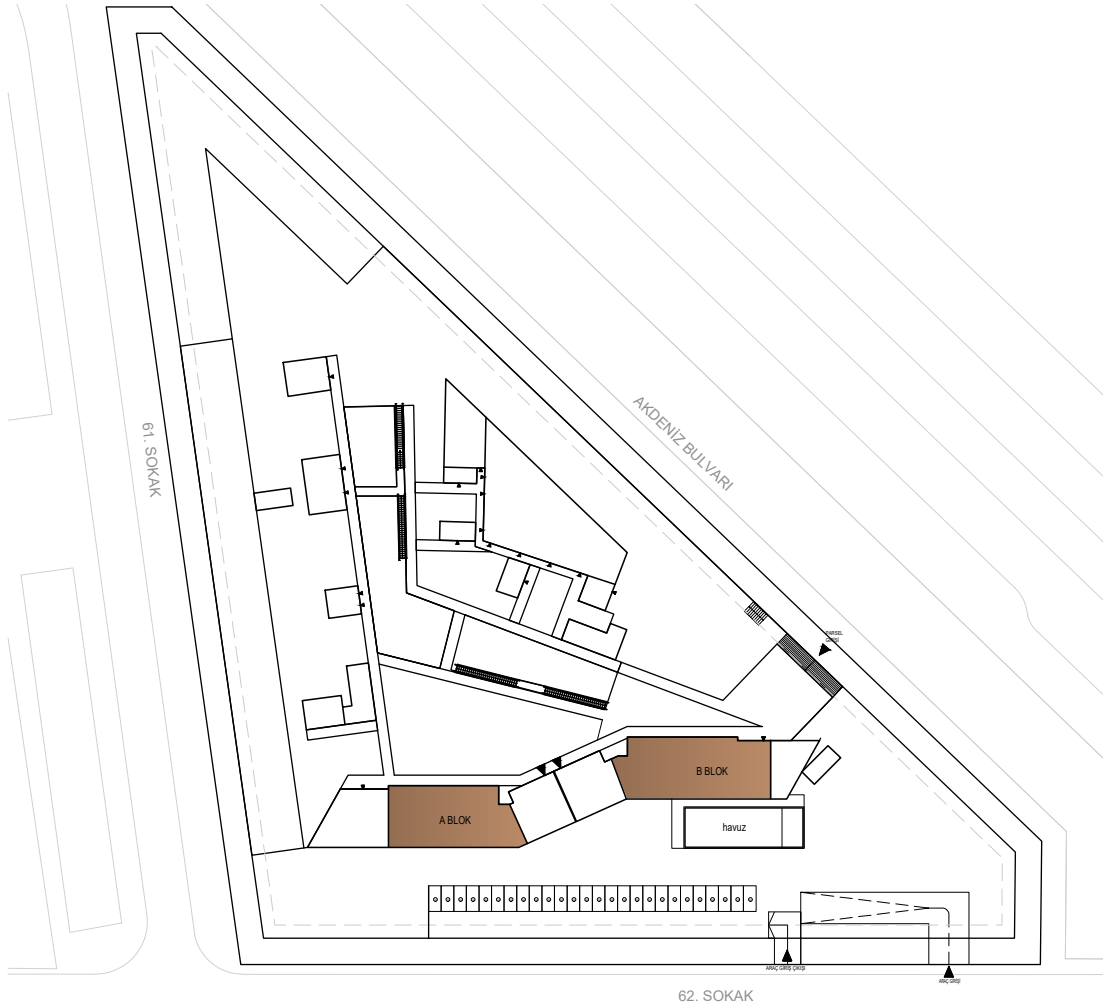
FENIX  
— CENTER —



# TIP 3 1+0

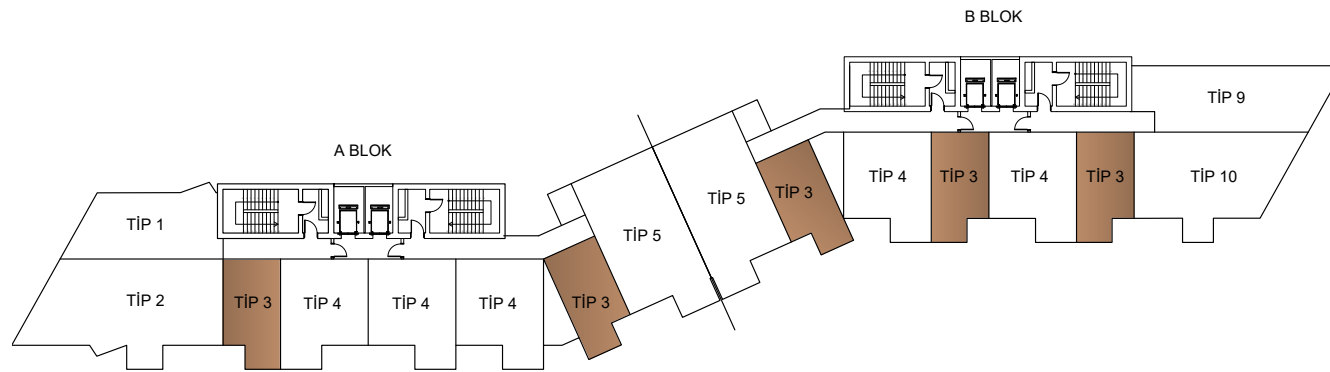
1. Salon / Living Room  
Mutfak / Kitchen: 21.60 m<sup>2</sup>
2. Banyo / Bathroom: 4.20 m<sup>2</sup>
3. Balkon / Balcony: 6.30 m<sup>2</sup>

Net Alan / Net Area: 32 m<sup>2</sup>  
Brüt Alan / Gross Area: 57m<sup>2</sup>



	A BLOK				B BLOK									
KAT 17														
KAT 16														
KAT 15					TIP 8	TIP 3	TIP 15							
KAT 14					TIP 8	TIP 5	TIP 3		TIP 13					
KAT 13									TIP 3					
KAT 12			TIP 4	TIP 4	TIP 3	TIP 5	TIP 5	TIP 3	TIP 4	TIP 3	TIP 4	TIP 3	TIP 11	
KAT 11												TIP 3	TIP 11	
KAT 10	TIP 6	TIP 3	TIP 4	TIP 4	TIP 4	TIP 3	TIP 5	TIP 5	TIP 3	TIP 4	TIP 3	TIP 4		
KAT 9														
KAT 8	TIP 6	TIP 3	TIP 4	TIP 4	TIP 4	TIP 3	TIP 5	TIP 5	TIP 3	TIP 4	TIP 3	TIP 4	TIP 3	TIP 11
KAT 7			TIP 4					TIP 5	TIP 3		TIP 3		TIP 3	TIP 9 TIP 10
KAT 6	TIP 1 TIP 2	TIP 3	TIP 4	TIP 4	TIP 4	TIP 3		TIP 5	TIP 3	TIP 4	TIP 3	TIP 4	TIP 3	TIP 9 TIP 10
KAT 5													TIP 3	
KAT 4	TIP 1 TIP 2	TIP 3				TIP 3	TIP 5	TIP 5	TIP 3	TIP 4	TIP 3	TIP 4	TIP 3	TIP 9 TIP 10
KAT 3						TIP 3						TIP 3		
KAT 2	TIP 1	TIP 3												
KAT 1	TIP 1 TIP 2	TIP 3	TIP 4	TIP 4	TIP 4	TIP 3	TIP 5	TIP 5	TIP 3	TIP 4	TIP 3	TIP 4	TIP 3	TIP 9 TIP 10

# 1+0 / 57 m<sup>2</sup> A/B BLOK



## KAT PLANI



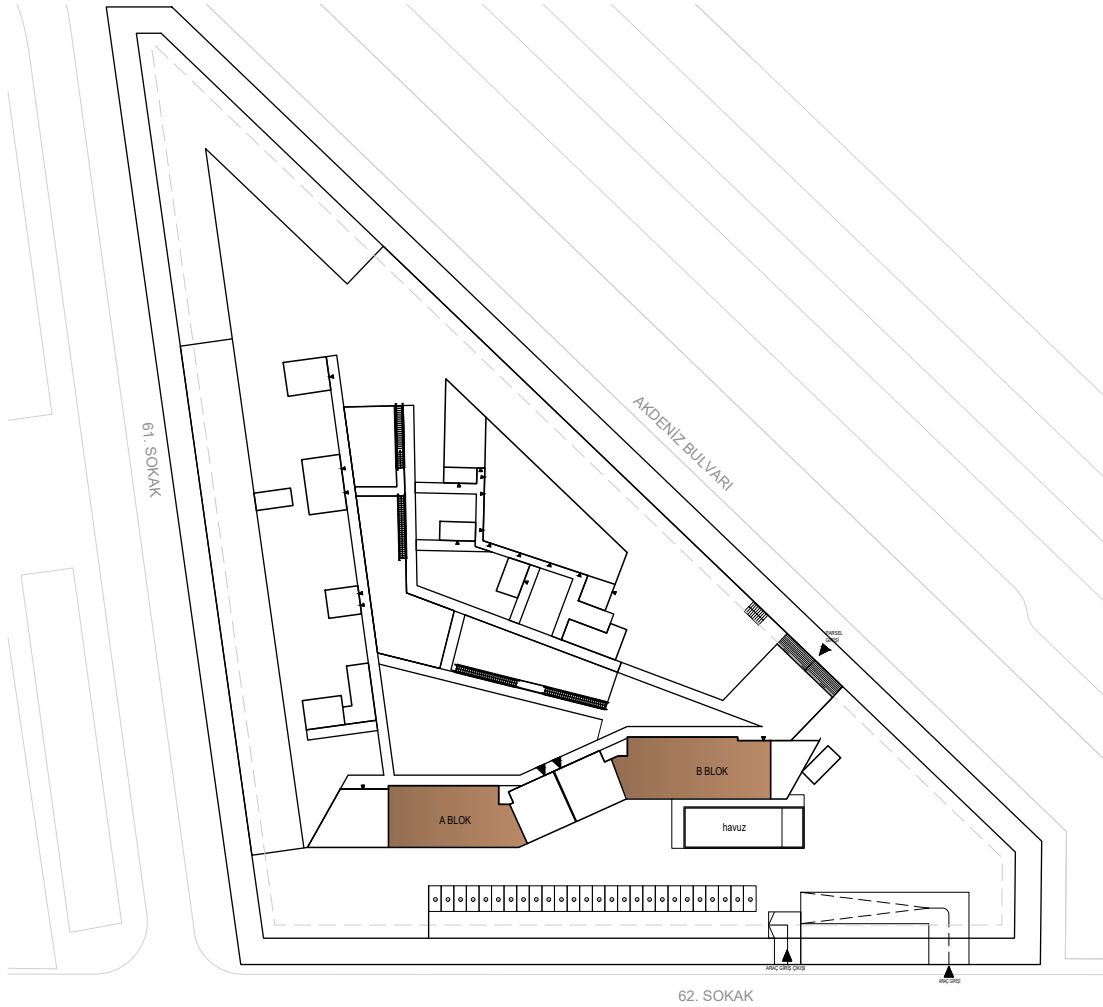


FENIX  
— CENTER —

# TIP 4 1+1

1. Salon / Living Room  
Mutfak / Kitchen: **24.70 m<sup>2</sup>**
2. Yatak Odası / Bedroom: **11.23 m<sup>2</sup>**
3. Banyo / Bathroom: **4.45 m<sup>2</sup>**
4. Balkon / Balcony: **6.90 m<sup>2</sup>**

**Net Alan / Net Area: 47.30 m<sup>2</sup>**  
**Brüt Alan / Gross Area: 82.30 m<sup>2</sup>**

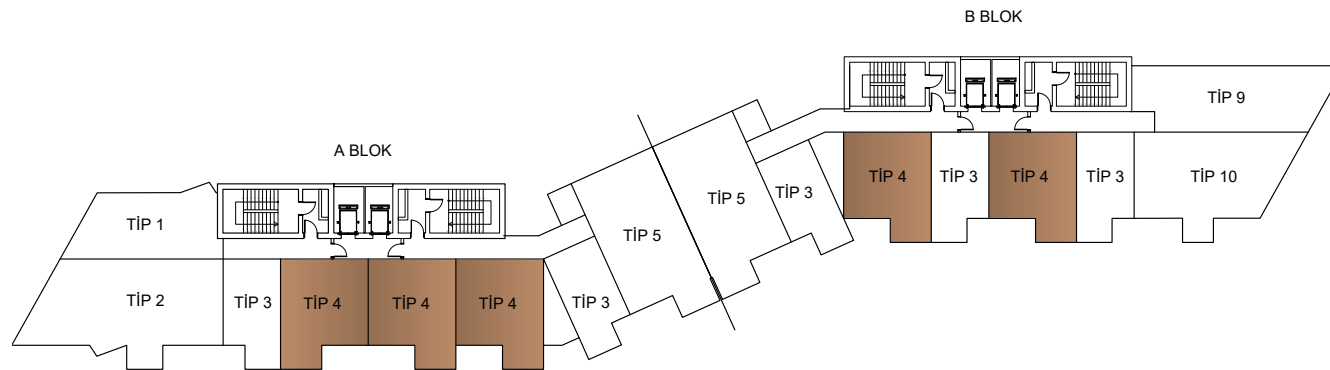


	A BLOK				B BLOK											
KAT 17																
KAT 16																
KAT 15					TIP 8		TIP 3	TIP 15								
KAT 14					TIP 8	TIP 5	TIP 3		TIP 13							
KAT 13									TIP 3							
KAT 12			TIP 4	TIP 4	TIP 3	TIP 5	TIP 5	TIP 3	TIP 4	TIP 3	TIP 4	TIP 3	TIP 11			
KAT 11												TIP 3	TIP 11			
KAT 10	TIP 6	TIP 3	TIP 4	TIP 4	TIP 4	TIP 3	TIP 5	TIP 5	TIP 3	TIP 4	TIP 3	TIP 4				
KAT 9																
KAT 8	TIP 6	TIP 3	TIP 4	TIP 4	TIP 4	TIP 3	TIP 5	TIP 5	TIP 3	TIP 4	TIP 3	TIP 4	TIP 3	TIP 11		
KAT 7			TIP 4					TIP 5	TIP 3		TIP 3		TIP 3	TIP 9	TIP 10	
KAT 6	TIP 1	TIP 2	TIP 3	TIP 4	TIP 4	TIP 4	TIP 3		TIP 5	TIP 3	TIP 4	TIP 3	TIP 4	TIP 3	TIP 9	TIP 10
KAT 5														TIP 3		
KAT 4	TIP 1	TIP 2					TIP 3	TIP 5	TIP 5	TIP 3	TIP 4	TIP 3	TIP 4	TIP 3	TIP 9	TIP 10
KAT 3							TIP 3						TIP 3			
KAT 2	TIP 1		TIP 3													
KAT 1	TIP 1	TIP 2	TIP 3	TIP 4	TIP 4	TIP 4	TIP 3	TIP 5	TIP 5	TIP 3	TIP 4	TIP 3	TIP 4	TIP 3	TIP 9	TIP 10




# 1+1 / 82.30 m<sup>2</sup>

## A/B BLOK



### KAT PLANI





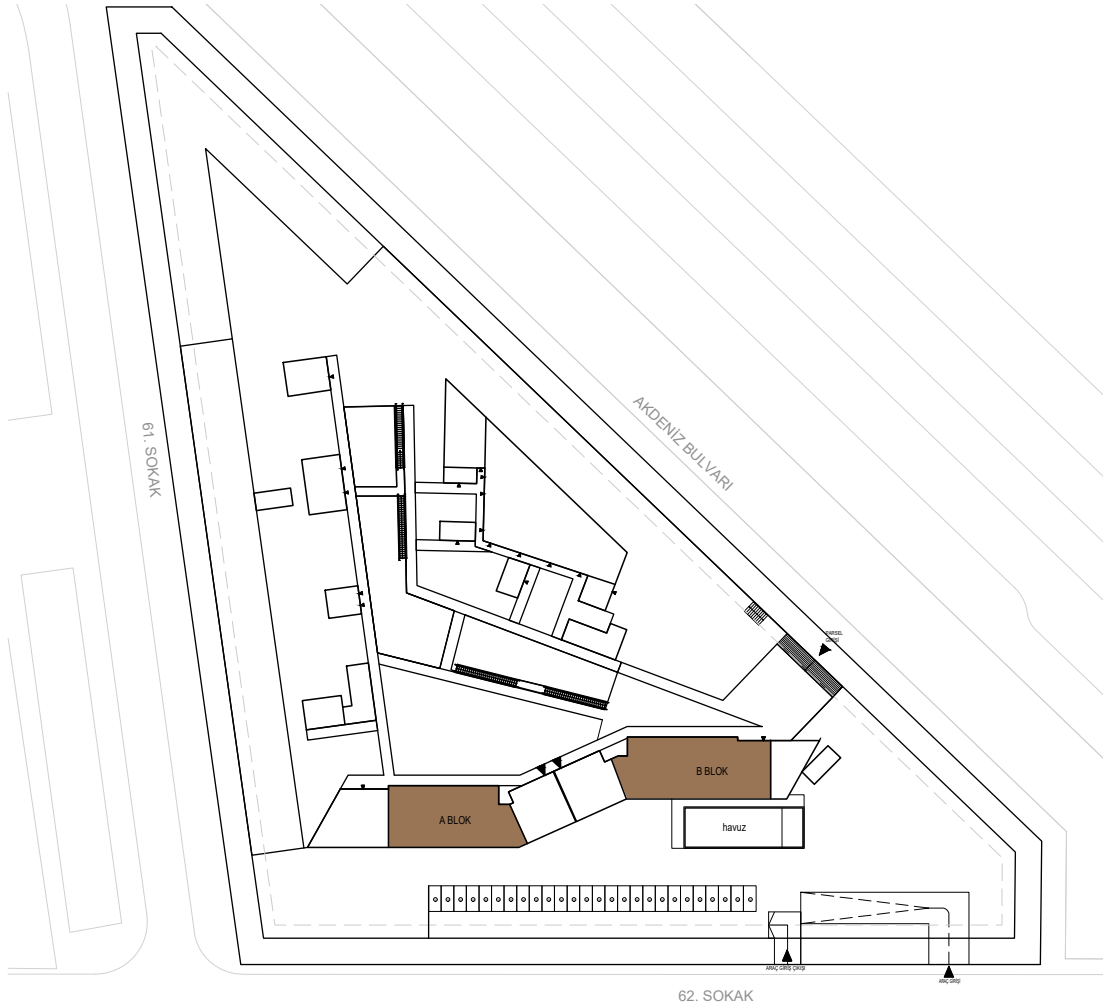
FENIX  
— CENTER —

The logo graphic consists of a series of vertical white lines of varying heights, creating a stylized, architectural silhouette that resembles a modern building facade. The lines are arranged in a way that they appear to recede into the distance, giving a sense of depth and perspective.

# TIP 5 2+1

1. Salon / Living Room  
Mutfak / Kitchen: **29.50 m<sup>2</sup>**
2. Banyo / Bathroom: **5.90 m<sup>2</sup>**
3. Yatak Odası 1 / Bedroom 1: **12.70 m<sup>2</sup>**
4. Yatak Odası 2 / Bedroom 2: **9.80 m<sup>2</sup>**
5. Balkon / Balcony: **6.90 m<sup>2</sup>**
6. Giriş Holü / Entry: **9.50 m<sup>2</sup>**

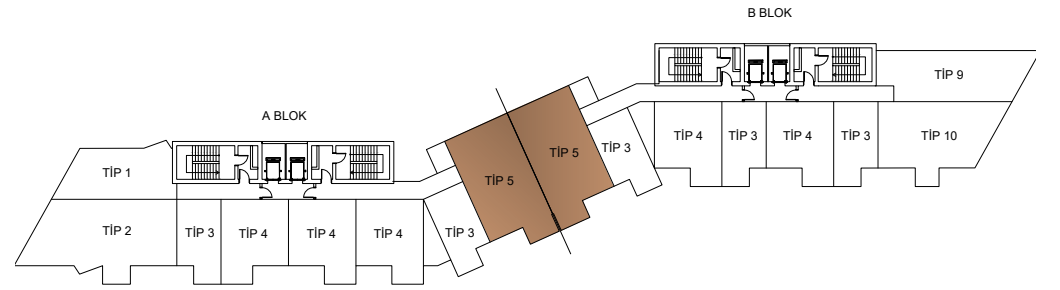
**Net Alan / Net Area: 73.63 m<sup>2</sup>**  
**Brüt Alan / Gross Area: 108.63 m<sup>2</sup>**



	A BLOK											B BLOK						
KAT 17																		
KAT 16																		
KAT 15								TIP 8		TIP 3		TIP 15						
KAT 14								TIP 8	TIP 5	TIP 3							TIP 13	
KAT 13																	TIP 3	
KAT 12				TIP 4	TIP 4	TIP 3	TIP 5	TIP 5	TIP 3	TIP 4	TIP 3	TIP 4	TIP 3				TIP 11	
KAT 11																	TIP 3	TIP 11
KAT 10	TIP 6	TIP 3	TIP 4	TIP 4	TIP 4	TIP 3	TIP 5	TIP 5	TIP 3	TIP 4	TIP 3	TIP 4						
KAT 9																		
KAT 8	TIP 6	TIP 3	TIP 4	TIP 4	TIP 4	TIP 3	TIP 5	TIP 5	TIP 3	TIP 4	TIP 3	TIP 4	TIP 3				TIP 11	
KAT 7			TIP 4					TIP 5	TIP 3		TIP 3		TIP 3				TIP 9	TIP 10
KAT 6	TIP 1	TIP 2	TIP 3	TIP 4	TIP 4	TIP 4	TIP 3	TIP 5	TIP 3	TIP 4	TIP 3	TIP 4	TIP 3				TIP 9	TIP 10
KAT 5																	TIP 3	
KAT 4	TIP 1	TIP 2	TIP 3				TIP 3	TIP 5	TIP 5	TIP 3	TIP 4	TIP 3	TIP 4	TIP 3			TIP 9	TIP 10
KAT 3								TIP 3					TIP 3					
KAT 2	TIP 1		TIP 3															
KAT 1	TIP 1	TIP 2	TIP 3	TIP 4	TIP 4	TIP 4	TIP 3	TIP 5	TIP 5	TIP 3	TIP 4	TIP 3	TIP 4	TIP 3			TIP 9	TIP 10

2+1 / 108.63 m<sup>2</sup>

A/B BLOK

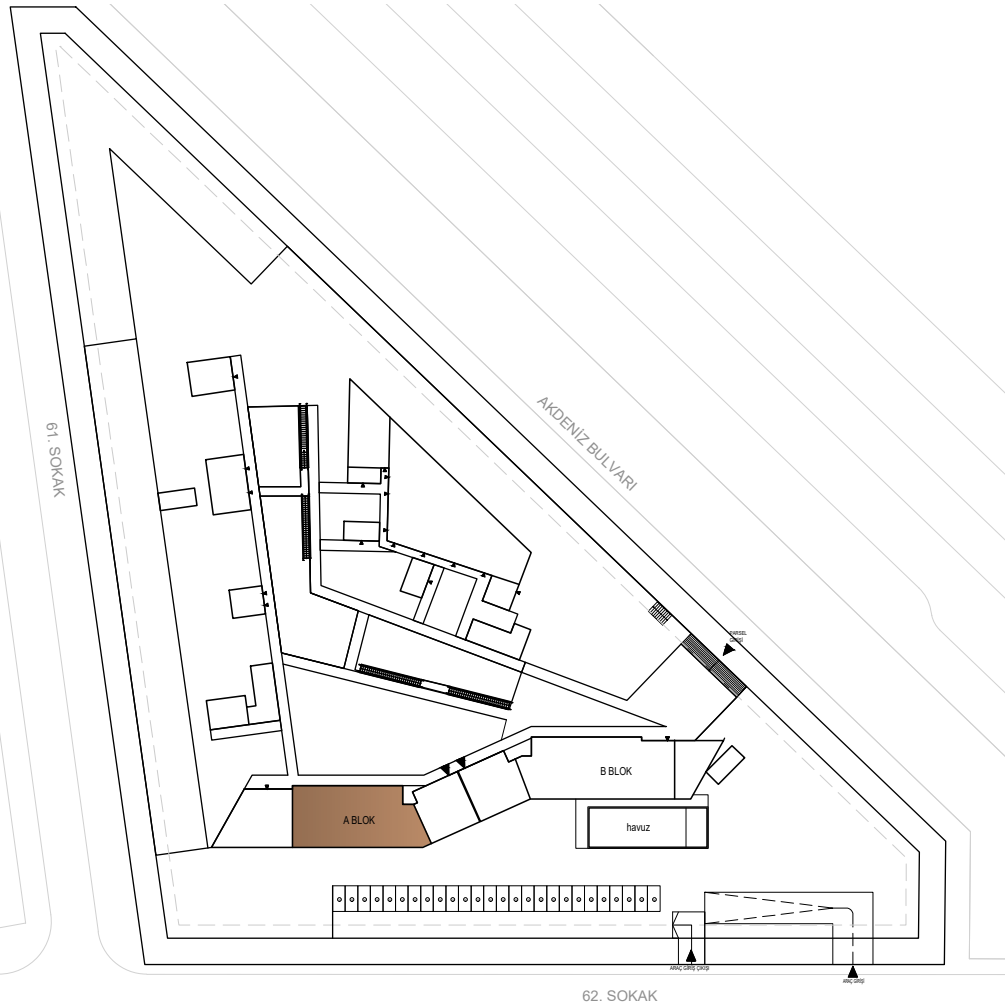


1/4/8/10/11. KAT PLANI

# TIP 6 3+1

1. Giriş Holü ve Hol / Entry and Hallway: **14.23 m<sup>2</sup>**
2. Salon / Living Room: **39 m<sup>2</sup>**
3. Mutfak / Kitchen: **18.40 m<sup>2</sup>**
4. Ebv. Yatak Odası / Master Bedroom: **15.9 m<sup>2</sup>**
5. Giyinme Odası / Changing Room: **5.30 m<sup>2</sup>**
6. Ebv. Banyo / Master Bathroom: **4.38 m<sup>2</sup>**
7. Yatak Odası 1 / Bedroom 1: **10.20 m<sup>2</sup>**
8. Yatak Odası 2 / Bedroom 2: **10.70 m<sup>2</sup>**
9. Banyo / Bathroom: **5.20 m<sup>2</sup>**
10. Mutfak Balkon / Kitchen Balcony: **6.30 m<sup>2</sup>**
11. Salon Balkon / Living Room Balcony: **15.50 m<sup>2</sup>**

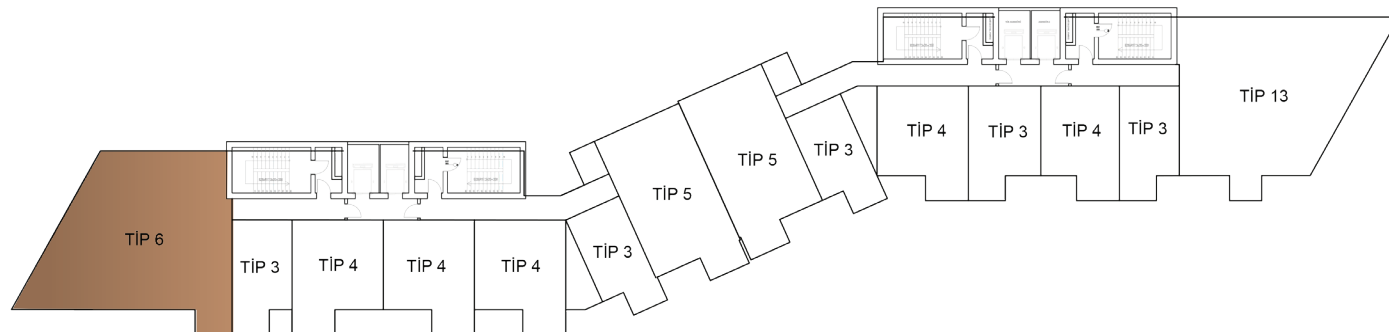
**Net Alan / Net Area: 144 m<sup>2</sup>**  
**Brüt Alan / Gross Area: 179 m<sup>2</sup>**



	A BLOK					B BLOK								
KAT 17														
KAT 16														
KAT 15						TIP 8		TIP 3		TIP 15				
KAT 14						TIP 8	TIP 5	TIP 3				TIP 13		
KAT 13												TIP 3		
KAT 12				TIP 4	TIP 4	TIP 3	TIP 5	TIP 5	TIP 3	TIP 4	TIP 3	TIP 4	TIP 3	TIP 11
KAT 11													TIP 3	TIP 11
KAT 10	TIP 6	TIP 3	TIP 4	TIP 4	TIP 4	TIP 3	TIP 5	TIP 5	TIP 3	TIP 4	TIP 3	TIP 4		
KAT 9														
KAT 8	TIP 6	TIP 3	TIP 4	TIP 4	TIP 4	TIP 3	TIP 5	TIP 5	TIP 3	TIP 4	TIP 3	TIP 4	TIP 3	TIP 11
KAT 7			TIP 4					TIP 5	TIP 3		TIP 3		TIP 3	TIP 9 TIP 10
KAT 6	TIP 1 TIP 2	TIP 3	TIP 4	TIP 4	TIP 4	TIP 3		TIP 5	TIP 3	TIP 4	TIP 3	TIP 4	TIP 3	TIP 9 TIP 10
KAT 5													TIP 3	
KAT 4	TIP 1 TIP 2	TIP 3				TIP 3	TIP 5	TIP 5	TIP 3	TIP 4	TIP 3	TIP 4	TIP 3	TIP 9 TIP 10
KAT 3						TIP 3						TIP 3		
KAT 2	TIP 1	TIP 3												
KAT 1	TIP 1 TIP 2	TIP 3	TIP 4	TIP 4	TIP 4	TIP 3	TIP 5	TIP 5	TIP 3	TIP 4	TIP 3	TIP 4	TIP 3	TIP 9 TIP 10

3+1 / 179 m<sup>2</sup>

A BLOK



8/10. KAT PLANI

## Turizme farklı bir bakış açısı, yepyeni bir OTEL konsepti...

Bugüne kadar Antalya'da çok sayıda özel projeye imza atan Fenix Yapı, ustalık projesi olan Fenix Center ile Türk gayrimenkul sektörüne yeni bir soluk getirecek.

Karma proje içerisinde yer alan otel katında suit oda konseptiyle tüm suit daireler özel bir dizaynla hazırlanacak.





**A different perspective on tourism, a brand new HOTEL concept ...**  
Fenix Yapı, which has carried out many special projects in Antalya so far, will bring a new breath to the Turkish real estate sector with its master project Fenix Center.

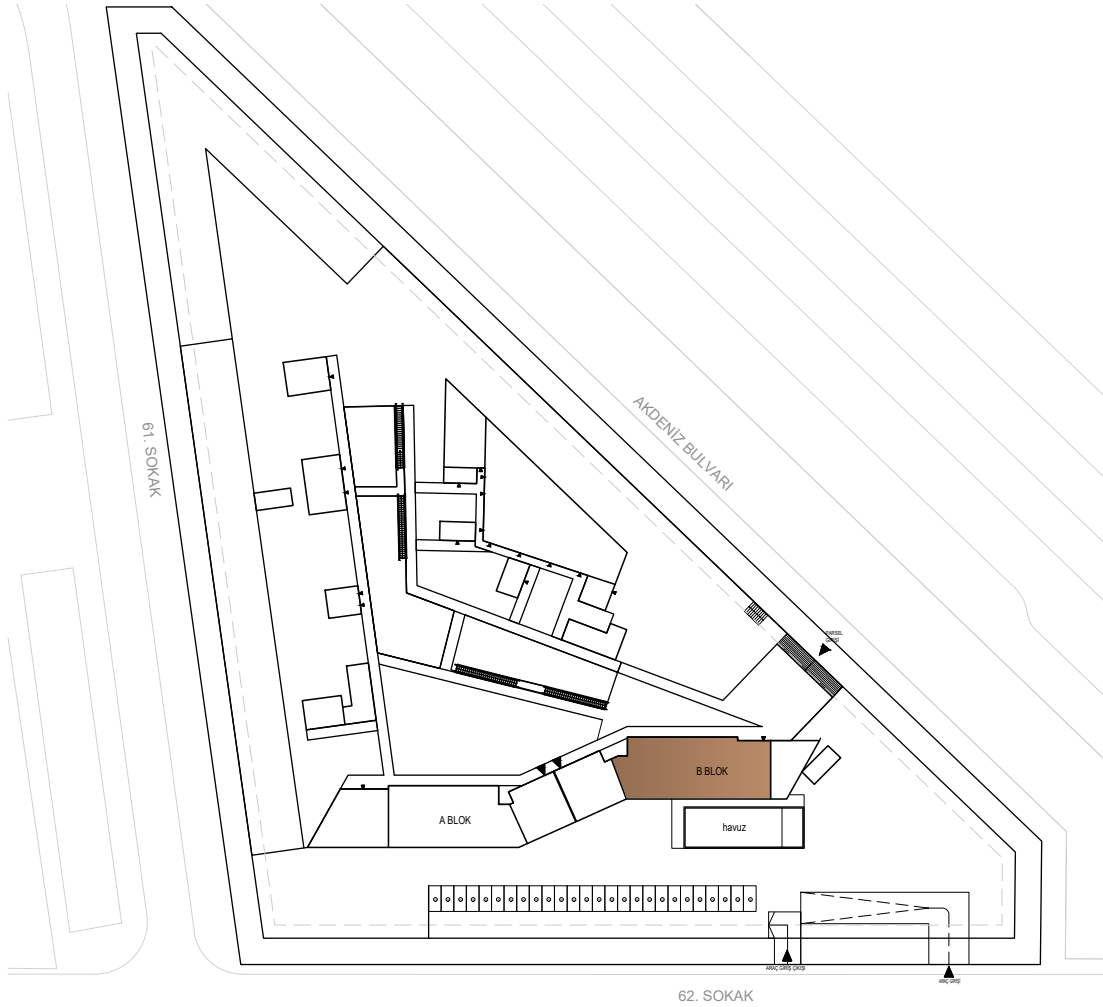
*On the hotel floor, which is included in the mixed project, all suites with a suite room concept will be prepared with a special design.*



# TIP 9 1+1

1. Giriş Holü / Entry: 8.12 m<sup>2</sup>
2. Salon / Living Room  
Mutfak / Kitchen: 41.46 m<sup>2</sup>
3. Banyo / Bathroom: 4.95 m<sup>2</sup>
4. Yatak Odası / Bedroom: 15 m<sup>2</sup>

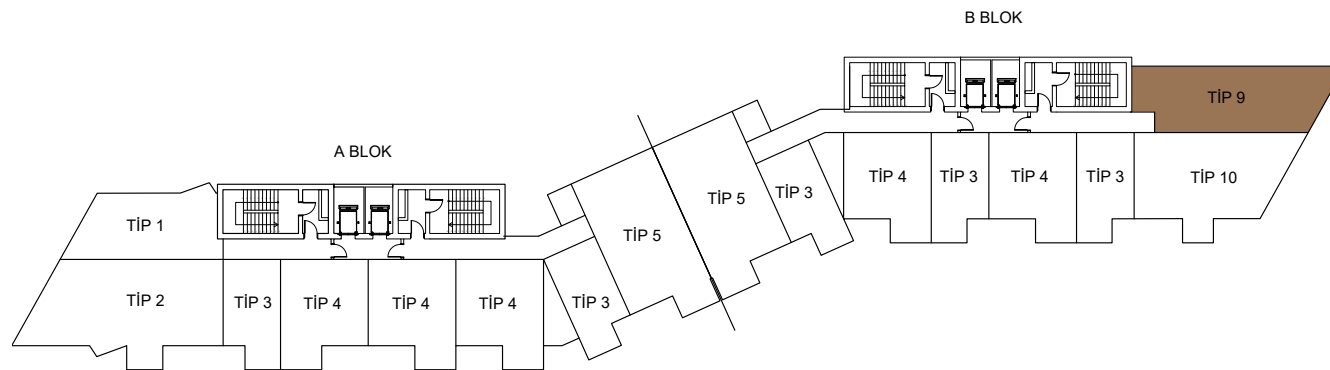
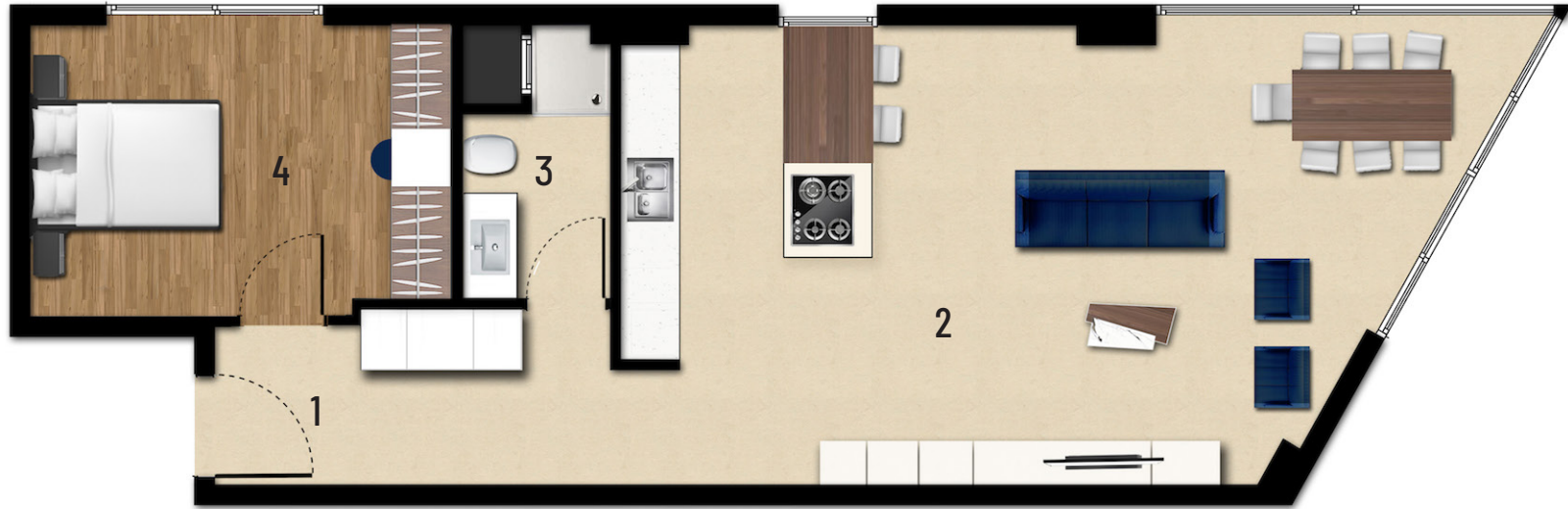
Net Alan / Net Area: 68 m<sup>2</sup>  
Brüt Alan / Gross Area: 103.12 m<sup>2</sup>



	A BLOK					B BLOK								
KAT 17														
KAT 16														
KAT 15						TIP 8		TIP 3		TIP 15				
KAT 14						TIP 8	TIP 5	TIP 3				TIP 13		
KAT 13												TIP 3		
KAT 12			TIP 4	TIP 4	TIP 3	TIP 5	TIP 5	TIP 3	TIP 4	TIP 3	TIP 4	TIP 3	TIP 11	
KAT 11												TIP 3	TIP 11	
KAT 10	TIP 6	TIP 3	TIP 4	TIP 4	TIP 4	TIP 3	TIP 5	TIP 5	TIP 3	TIP 4	TIP 3	TIP 4		
KAT 9														
KAT 8	TIP 6	TIP 3	TIP 4	TIP 4	TIP 4	TIP 3	TIP 5	TIP 5	TIP 3	TIP 4	TIP 3	TIP 4	TIP 3	TIP 11
KAT 7			TIP 4					TIP 5	TIP 3		TIP 3		TIP 3	TIP 9 TIP 10
KAT 6	TIP 1 TIP 2	TIP 3	TIP 4	TIP 4	TIP 4	TIP 3		TIP 5	TIP 3	TIP 4	TIP 3	TIP 4	TIP 3	TIP 9 TIP 10
KAT 5													TIP 3	
KAT 4	TIP 1 TIP 2	TIP 3				TIP 3	TIP 5	TIP 5	TIP 3	TIP 4	TIP 3	TIP 4	TIP 3	TIP 9 TIP 10
KAT 3						TIP 3					TIP 3			
KAT 2	TIP 1	TIP 3												
KAT 1	TIP 1 TIP 2	TIP 3	TIP 4	TIP 4	TIP 4	TIP 3	TIP 5	TIP 5	TIP 3	TIP 4	TIP 3	TIP 4	TIP 3	TIP 9 TIP 10

1+1 / 103.12 m<sup>2</sup>

B BLOK



1/4/6/7. KAT PLANI

**Antalya'nın kalbi yeni FASHION MALL anlayışıyla, burada atacak...**

Fenix Center projesi; Antalya'nın Kemer, Göynük ve Tekirova yönü üzerinde şehrin "Batı Giriş Kapısı" konumunda, lezzet, alışveriş ve eğlence anlamında tercih yeri olmasına olanak sağlayacak bir donanıma sahip olacak.



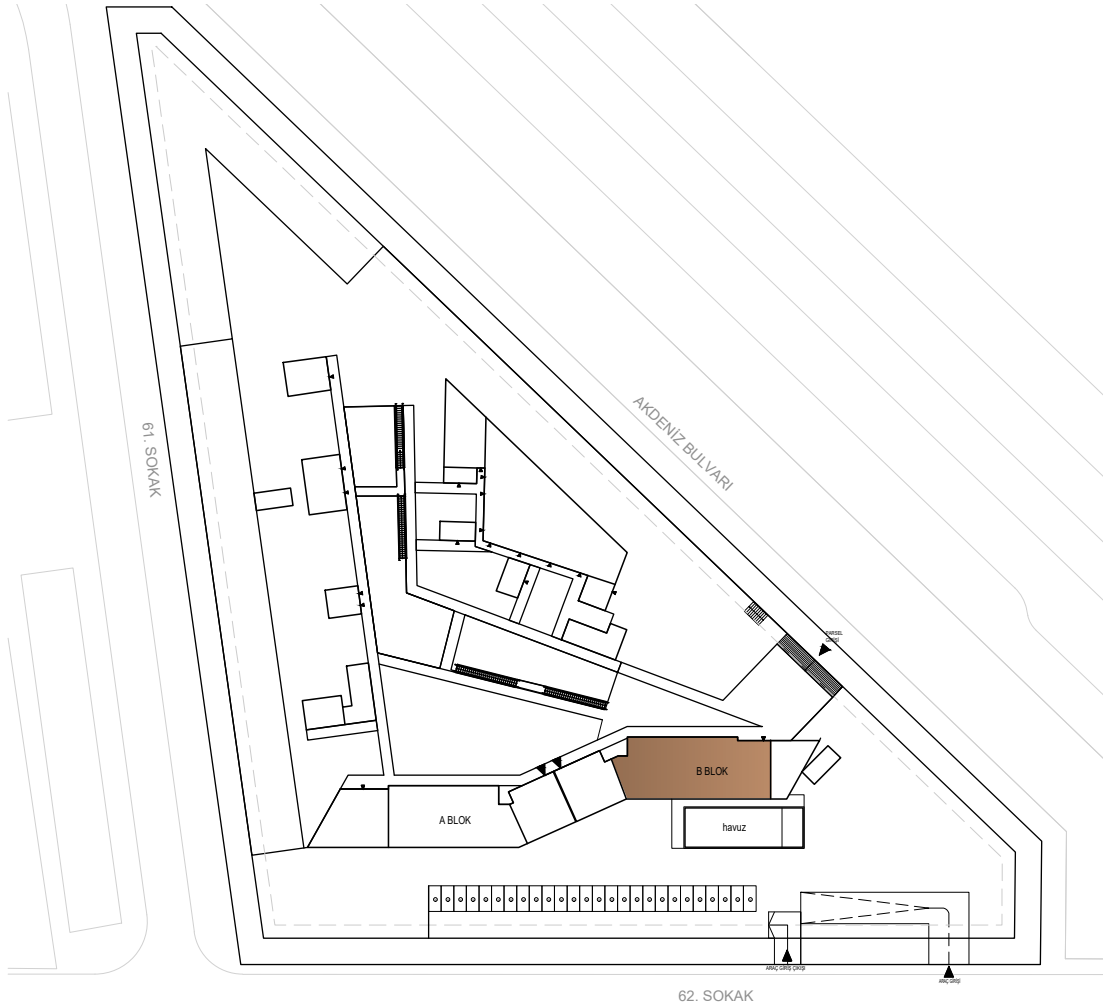
**The heart of Antalya will beat here with the new FASHION MALL understanding ...**  
Fenix Center project; It will be equipped with the equipment that will enable Antalya to be  
the place of choice in terms of taste, shopping and entertainment at the location of the  
city's "West Entrance Gate" on the Kemer, Göynük and Tekirova direction.



# TIP 10 2+1

1. Giriş Holü / Entry: **7.30 m<sup>2</sup>**
2. Salon / Living Room  
Mutfak / Kitchen: **27.63 m<sup>2</sup>**
3. Antre / Foyer: **6.12 m<sup>2</sup>**
4. Yatak Odası / Bedroom: **10.31 m<sup>2</sup>**
5. Banyo / Bathroom: **4.68 m<sup>2</sup>**
6. Ebv. Banyo / Master Bathroom: **4.79 m<sup>2</sup>**
7. Ebv. Yatak Odası / Master Bedroom: **13 m<sup>2</sup>**
8. Balkon / Balcony: **6.30 m<sup>2</sup>**

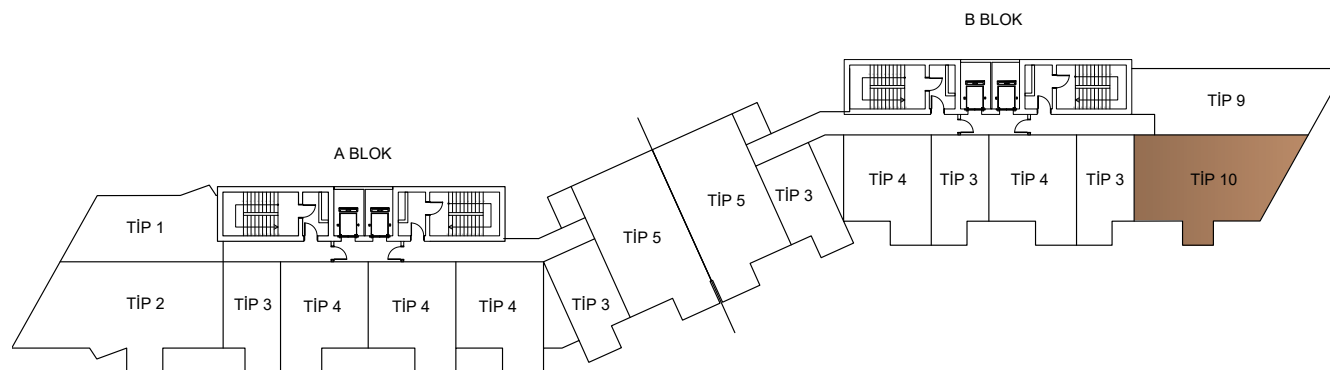
**Net Alan / Net Area: 73 m<sup>2</sup>**  
**Brüt Alan / Gross Area: 96 m<sup>2</sup>**



	A BLOK											B BLOK					
KAT 17																	
KAT 16																	
KAT 15																	
KAT 14																	
KAT 13																	
KAT 12																	
KAT 11																	
KAT 10																	
KAT 9																	
KAT 8																	
KAT 7																	
KAT 6																	
KAT 5																	
KAT 4																	
KAT 3																	
KAT 2																	
KAT 1																	

2+1 / 96 m<sup>2</sup>

B BLOK



1/4. KAT PLANI



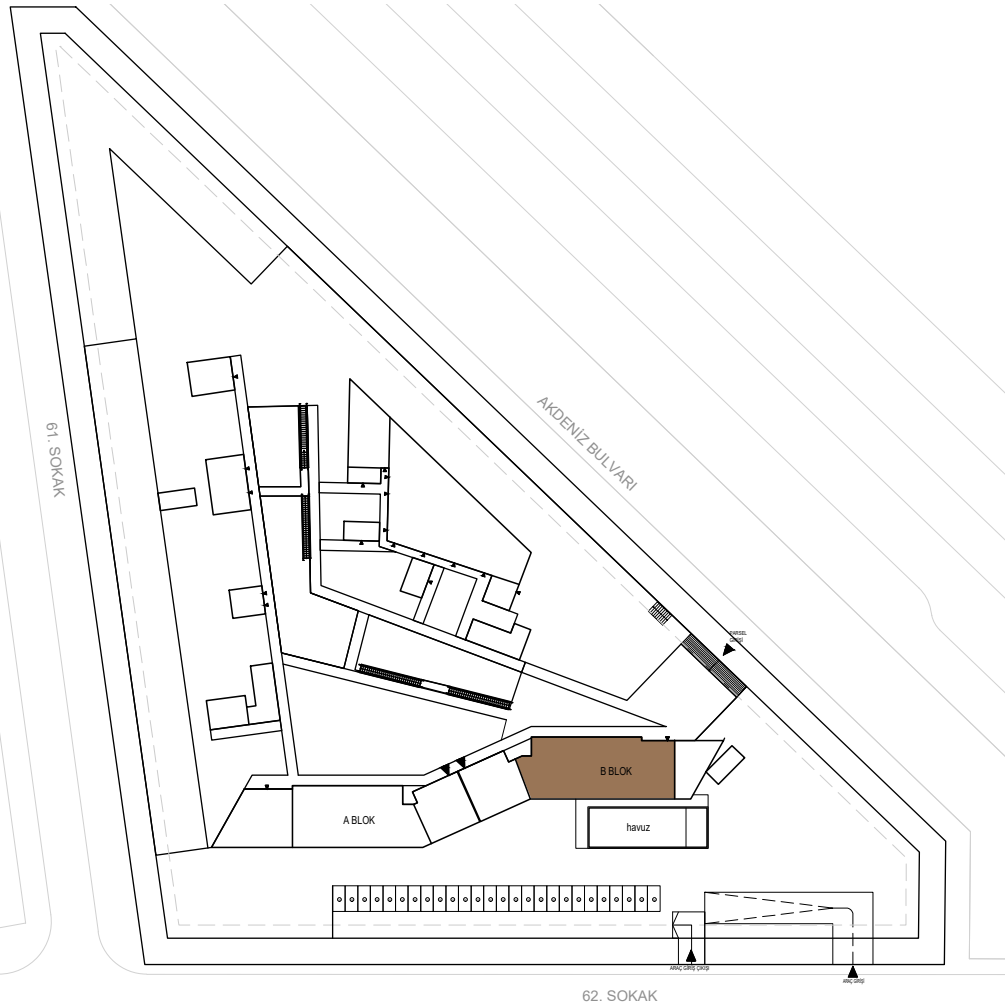




# TIP 11 3+1

1. Giriş Holü ve Antre / Entry and Foyer: **14.23 m<sup>2</sup>**
2. Salon / Living Room: **39 m<sup>2</sup>**
3. Mutfak / Kitchen: **18.40 m<sup>2</sup>**
4. Ebv. Yatak Odası / Master Bedroom: **15.9 m<sup>2</sup>**
5. Giyinme Odası / Changing Room: **5.30 m<sup>2</sup>**
6. Ebv. Banyo / Master Bathroom: **4.38 m<sup>2</sup>**
7. Yatak Odası 1 / Bedroom 1: **10.20 m<sup>2</sup>**
8. Yatak Odası 2 / Bedroom 2: **10.70 m<sup>2</sup>**
9. Banyo / Bathroom: **5.20 m<sup>2</sup>**
10. Mutfak Balkon / Kitchen Balcony: **6.30 m<sup>2</sup>**
11. Salon Balkon / Living Room Balcony: **15.50 m<sup>2</sup>**

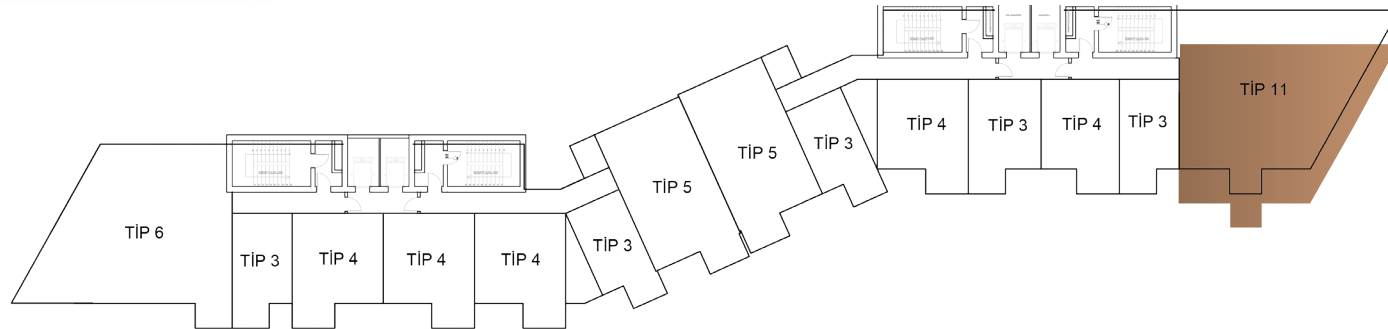
**Net Alan / Net Area: 144 m<sup>2</sup>**  
**Brüt Alan / Gross Area: 179 m<sup>2</sup>**



	A BLOK											B BLOK						
KAT 17																		
KAT 16																		
KAT 15								TIP 8		TIP 3		TIP 15						
KAT 14								TIP 8		TIP 5	TIP 3							TIP 13
KAT 13																		TIP 3
KAT 12								TIP 4	TIP 4	TIP 3	TIP 5	TIP 5	TIP 3	TIP 4	TIP 3	TIP 4	TIP 3	TIP 11
KAT 11																	TIP 3	TIP 11
KAT 10		TIP 6	TIP 3	TIP 4	TIP 4	TIP 4	TIP 4	TIP 3	TIP 5	TIP 5	TIP 3	TIP 4	TIP 3	TIP 4				
KAT 9																		
KAT 8		TIP 6	TIP 3	TIP 4	TIP 4	TIP 4	TIP 3	TIP 5	TIP 5	TIP 3	TIP 4	TIP 3	TIP 4	TIP 3				TIP 11
KAT 7				TIP 4						TIP 5	TIP 3		TIP 3					TIP 9 TIP 10
KAT 6		TIP 1 TIP 2	TIP 3	TIP 4	TIP 4	TIP 4	TIP 3			TIP 5	TIP 3	TIP 4	TIP 3	TIP 4	TIP 3			TIP 9 TIP 10
KAT 5																	TIP 3	
KAT 4		TIP 1 TIP 2	TIP 3					TIP 3	TIP 5	TIP 5	TIP 3	TIP 4	TIP 3	TIP 4	TIP 3			TIP 9 TIP 10
KAT 3									TIP 3					TIP 3				
KAT 2		TIP 1	TIP 3															
KAT 1		TIP 1 TIP 2	TIP 3	TIP 4	TIP 4	TIP 4	TIP 3	TIP 5	TIP 5	TIP 3	TIP 4	TIP 3	TIP 4	TIP 3				TIP 9 TIP 10

3+1 / 179 m<sup>2</sup>

B BLOK

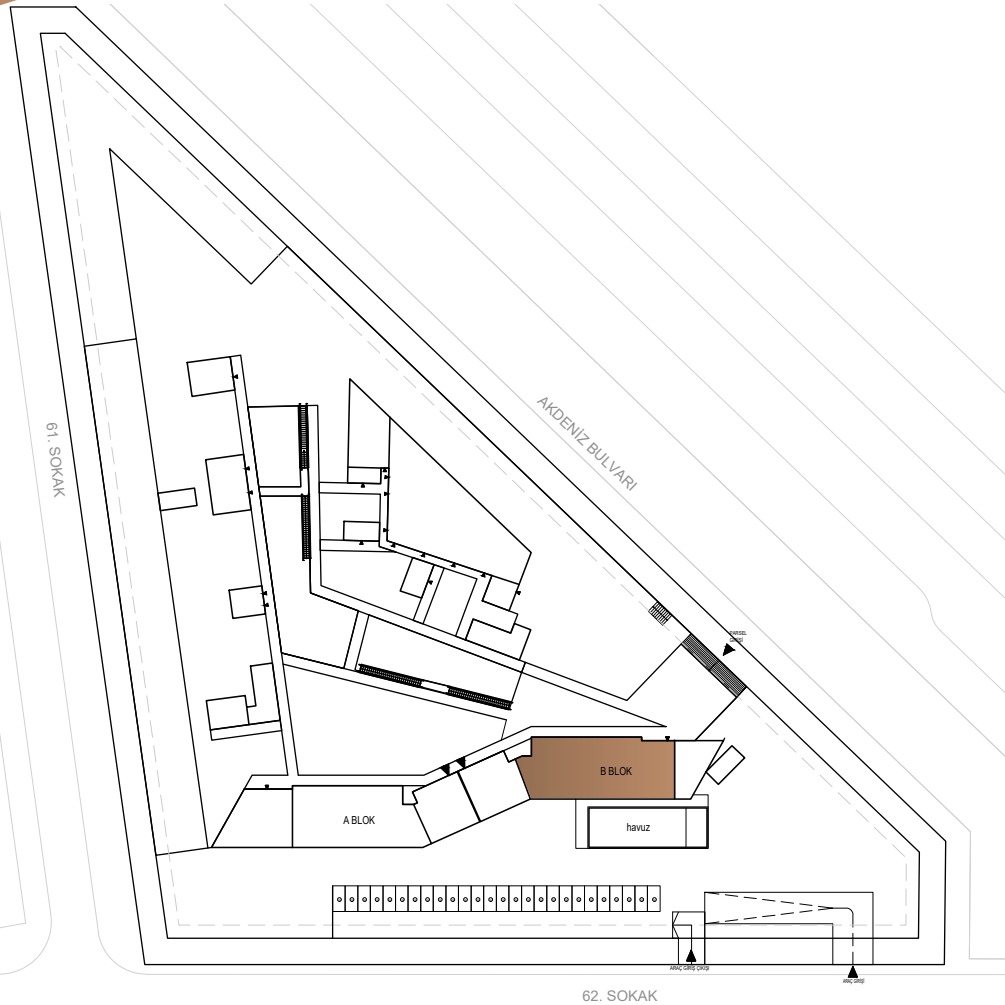


8/11/12. KAT PLANI

# TIP 13 4+1

1. Ebv. Yatak Odası / Master Bedroom: **16.80 m<sup>2</sup>**
2. Ebv. Banyo / Master Bathroom: **4.50 m<sup>2</sup>**
3. Giyinme Odası / Changing Room: **3 m<sup>2</sup>**
4. Salon / Living Room: **40 m<sup>2</sup>**
5. Mutfak / Kitchen: **21 m<sup>2</sup>**
6. Banyo / Bathroom: **4.40 m<sup>2</sup>**
7. Yatak Odası 1 / Bedroom 1: **21 m<sup>2</sup>**
8. Yatak Odası 1 Banyo / Bedroom 1 Bathroom: **3.30 m<sup>2</sup>**
9. Yatak Odası 2 / Bedroom 2: **10.60 m<sup>2</sup>**
10. Yatak Odası 3 / Bedroom 3: **11.75 m<sup>2</sup>**
11. Mutfak Balkon / Kitchen Balcony: **8.60 m<sup>2</sup>**
12. Salon Balkon / Living Room Balcony: **15.30 m<sup>2</sup>**
13. Giriş Holü / Entry : **6.80 m<sup>2</sup>**
14. Antre / Foyer: **7.50 m<sup>2</sup>**

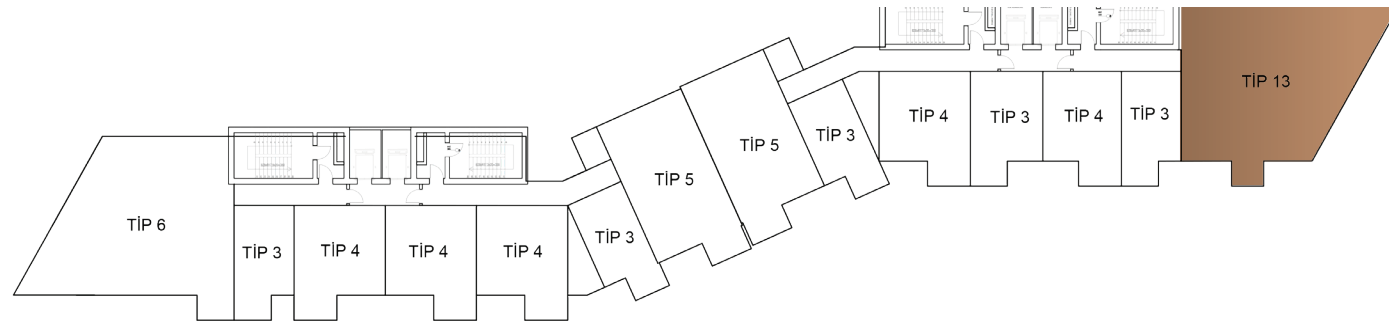
**Net Alan / Net Area: 173 m<sup>2</sup>**  
**Brüt Alan / Gross Area: 208 m<sup>2</sup>**



	A BLOK					B BLOK								
KAT 17														
KAT 16														
KAT 15						TIP 8		TIP 3		TIP 15				
KAT 14						TIP 8	TIP 5	TIP 3				TIP 13		
KAT 13												TIP 3		
KAT 12			TIP 4	TIP 4	TIP 3	TIP 5	TIP 5	TIP 3	TIP 4	TIP 3	TIP 4	TIP 3	TIP 11	
KAT 11												TIP 3	TIP 11	
KAT 10	TIP 6	TIP 3	TIP 4	TIP 4	TIP 4	TIP 3	TIP 5	TIP 5	TIP 3	TIP 4	TIP 3	TIP 4		
KAT 9														
KAT 8	TIP 6	TIP 3	TIP 4	TIP 4	TIP 4	TIP 3	TIP 5	TIP 5	TIP 3	TIP 4	TIP 3	TIP 4	TIP 3	TIP 11
KAT 7			TIP 4					TIP 5	TIP 3		TIP 3		TIP 3	TIP 9 TIP 10
KAT 6	TIP 1 TIP 2	TIP 3	TIP 4	TIP 4	TIP 4	TIP 3		TIP 5	TIP 3	TIP 4	TIP 3	TIP 4	TIP 3	TIP 9 TIP 10
KAT 5													TIP 3	
KAT 4	TIP 1 TIP 2	TIP 3				TIP 3	TIP 5	TIP 5	TIP 3	TIP 4	TIP 3	TIP 4	TIP 3	TIP 9 TIP 10
KAT 3						TIP 3						TIP 3		
KAT 2	TIP 1	TIP 3												
KAT 1	TIP 1 TIP 2	TIP 3	TIP 4	TIP 4	TIP 4	TIP 3	TIP 5	TIP 5	TIP 3	TIP 4	TIP 3	TIP 4	TIP 3	TIP 9 TIP 10

4+1 / 208 m<sup>2</sup>

B BLOK



14. KAT PLANI

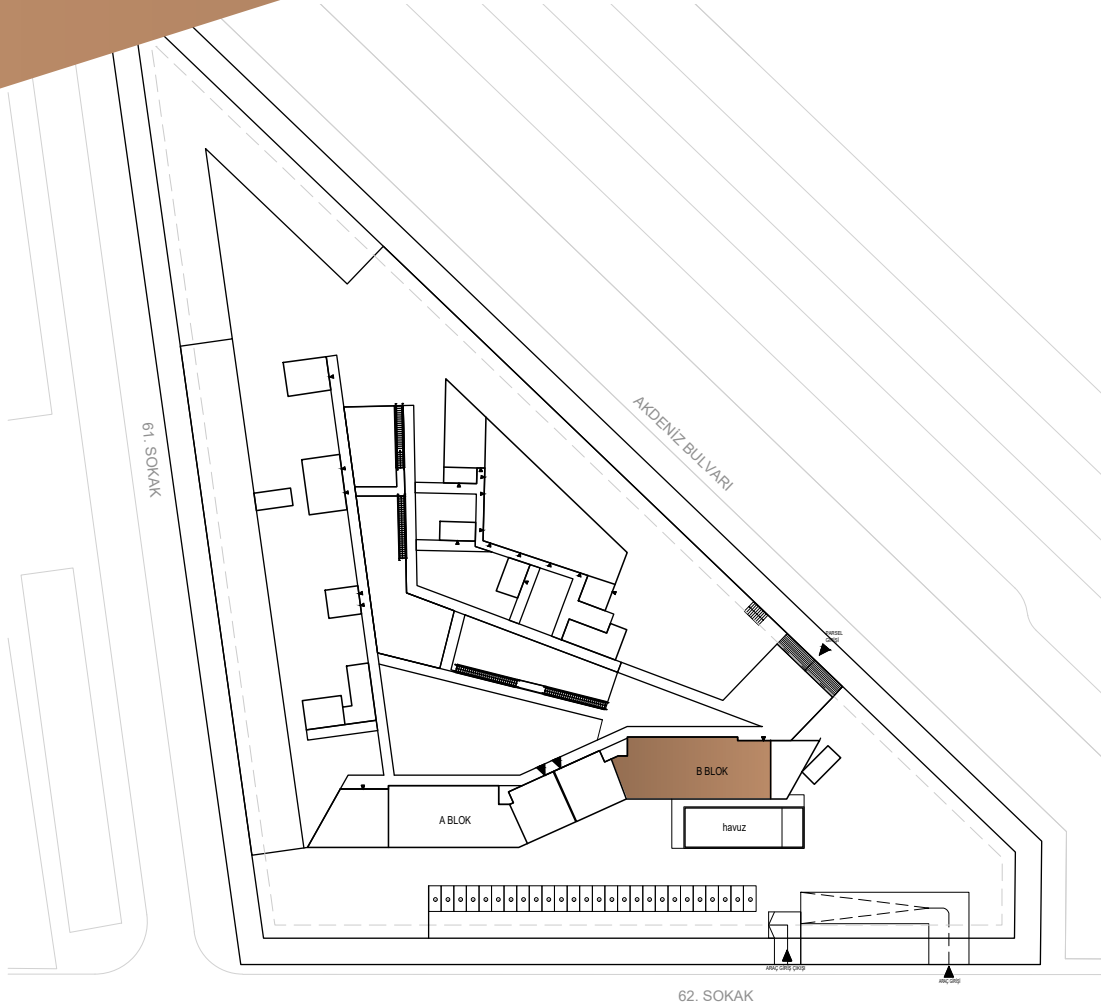




# TIP 15 3+1

- 1./2./3. Giriş Holü / Entry  
Salon / Living Room: **32.13 m<sup>2</sup>**
3. Mutfak / Kitchen: **8.57 m<sup>2</sup>**
4. Antre / Foyer: **7.30 m<sup>2</sup>**
5. Çamaşır Odası / Laundry Room: **3.22 m<sup>2</sup>**
6. Banyo / Bathroom: **4.98 m<sup>2</sup>**
7. Ebv. Banyo / Master Bathroom: **6.84 m<sup>2</sup>**
8. Ebv. Giyinme Odası / Changing Room: **5.73 m<sup>2</sup>**
9. Ebv. Yatak Odası / Master Bedroom: **15.33 m<sup>2</sup>**
10. Yatak Odası / Bedroom: **11.83 m<sup>2</sup>**
11. Yatak Odası / Bedroom: **11.38 m<sup>2</sup>**
12. Mutfak Balkon / Kitchen Balcony: **6.90 m<sup>2</sup>**
13. Yatak Odası Balkon / Bedroom Balcony: **6.90 m<sup>2</sup>**

Net Alan / Net Area: **121 m<sup>2</sup>**  
Brüt Alan / Gross Area: **138 m<sup>2</sup>**

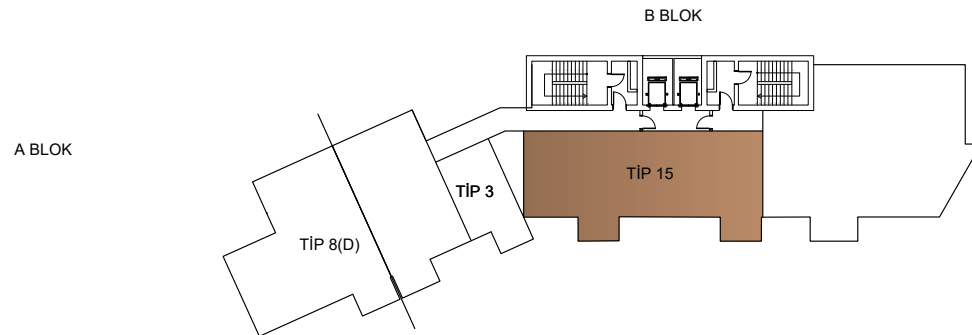
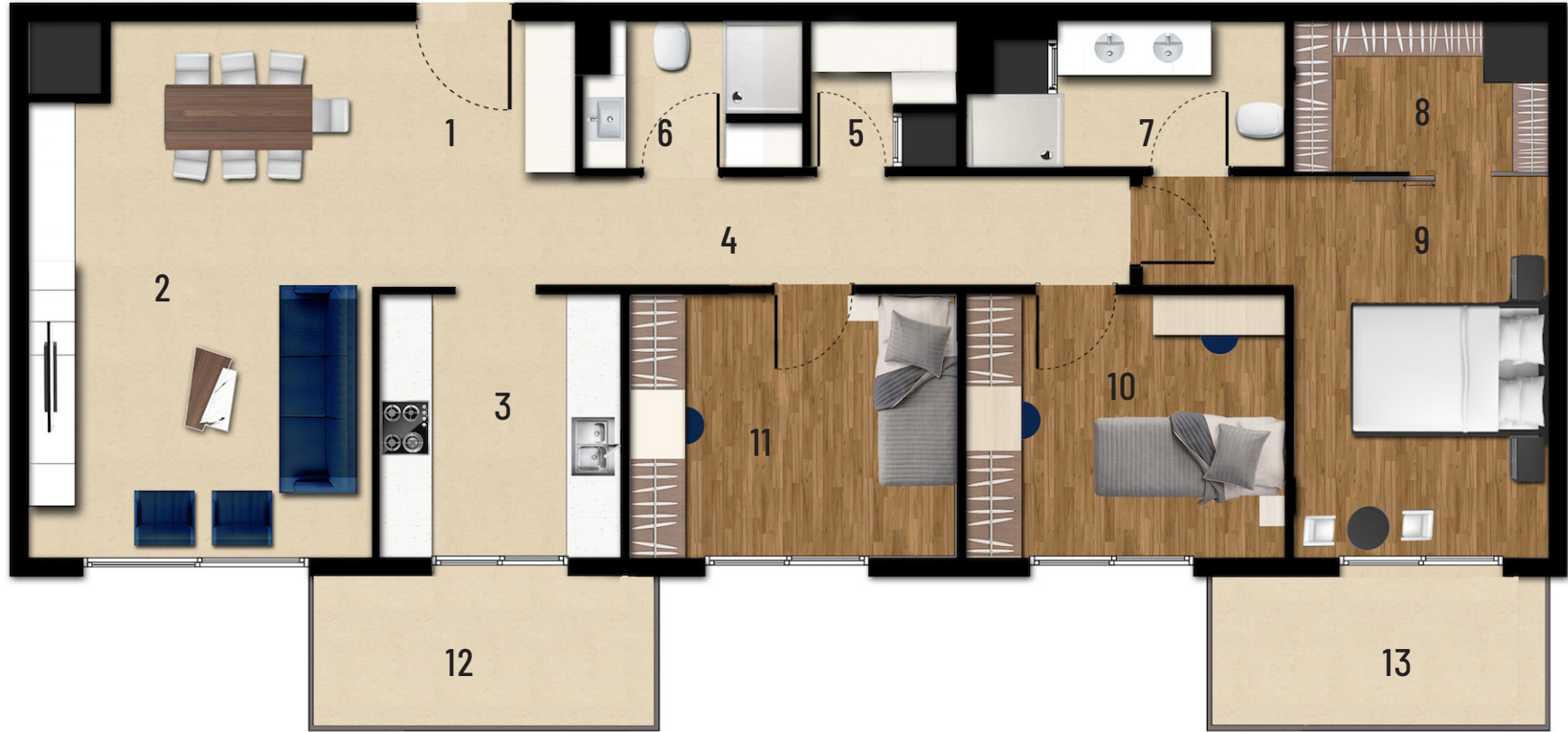


	A BLOK						B BLOK							
KAT 17														
KAT 16														
KAT 15							TIP 8		TIP 3	TIP 15				
KAT 14							TIP 8	TIP 5	TIP 3				TIP 13	
KAT 13													TIP 3	
KAT 12				TIP 4	TIP 4	TIP 3	TIP 5	TIP 5	TIP 3	TIP 4	TIP 3	TIP 4	TIP 3	TIP 11
KAT 11													TIP 3	TIP 11
KAT 10	TIP 6	TIP 3	TIP 4	TIP 4	TIP 4	TIP 3	TIP 5	TIP 5	TIP 3	TIP 4	TIP 3	TIP 4		
KAT 9														
KAT 8	TIP 6	TIP 3	TIP 4	TIP 4	TIP 4	TIP 3	TIP 5	TIP 5	TIP 3	TIP 4	TIP 3	TIP 4	TIP 3	TIP 11
KAT 7			TIP 4					TIP 5	TIP 3		TIP 3		TIP 3	TIP 9 TIP 10
KAT 6	TIP 1 TIP 2	TIP 3	TIP 4	TIP 4	TIP 4	TIP 3		TIP 5	TIP 3	TIP 4	TIP 3	TIP 4	TIP 3	TIP 9 TIP 10
KAT 5													TIP 3	
KAT 4	TIP 1 TIP 2	TIP 3				TIP 3	TIP 5	TIP 5	TIP 3	TIP 4	TIP 3	TIP 4	TIP 3	TIP 9 TIP 10
KAT 3						TIP 3						TIP 3		
KAT 2	TIP 1	TIP 3												
KAT 1	TIP 1 TIP 2	TIP 3	TIP 4	TIP 4	TIP 4	TIP 3	TIP 5	TIP 5	TIP 3	TIP 4	TIP 3	TIP 4	TIP 3	TIP 9 TIP 10



3+1 / 138 m<sup>2</sup>

B BLOK



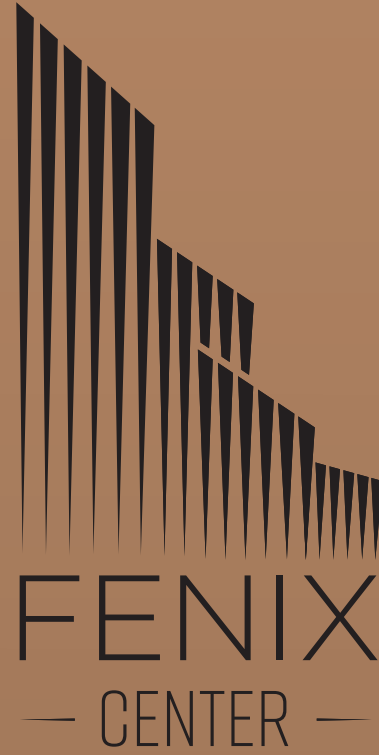
15. KAT PLANI



FENIX  
— CENTER —







[www.fenixcenter.com.tr](http://www.fenixcenter.com.tr)

Liman Mahallesi Akdeniz Bulvarı No:257  
KONYAALTI - ANTALYA / TÜRKİYE

T:+90 242 311 52 52  
F:+90 242 311 52 54